

# PARCHEGGI.it



## DIRE

*News, approfondimenti,  
confronti e interviste*



## FARE

*Aziende e servizi per progettare,  
realizzare e gestire piccole o  
grandi aree di parcheggio*



## TROVARE

*Mappe con informazioni  
geolocalizzate sulla posizione  
e i servizi dei parcheggi in Italia*

Fondato nel 1999, **PARCHEGGI.it** è il primo portale italiano interamente dedicato al mondo del parcheggio:



è una **TESTATA EDITORIALE** che pubblica regolarmente notizie legate al tema della sosta e della mobilità;

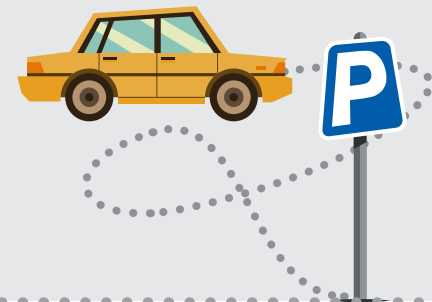


è una **VETRINA** in cui le aziende del settore possono trovare visibilità presso un pubblico ampio (oltre 90k di visitatori unici\*), ben profilato e qualificato;

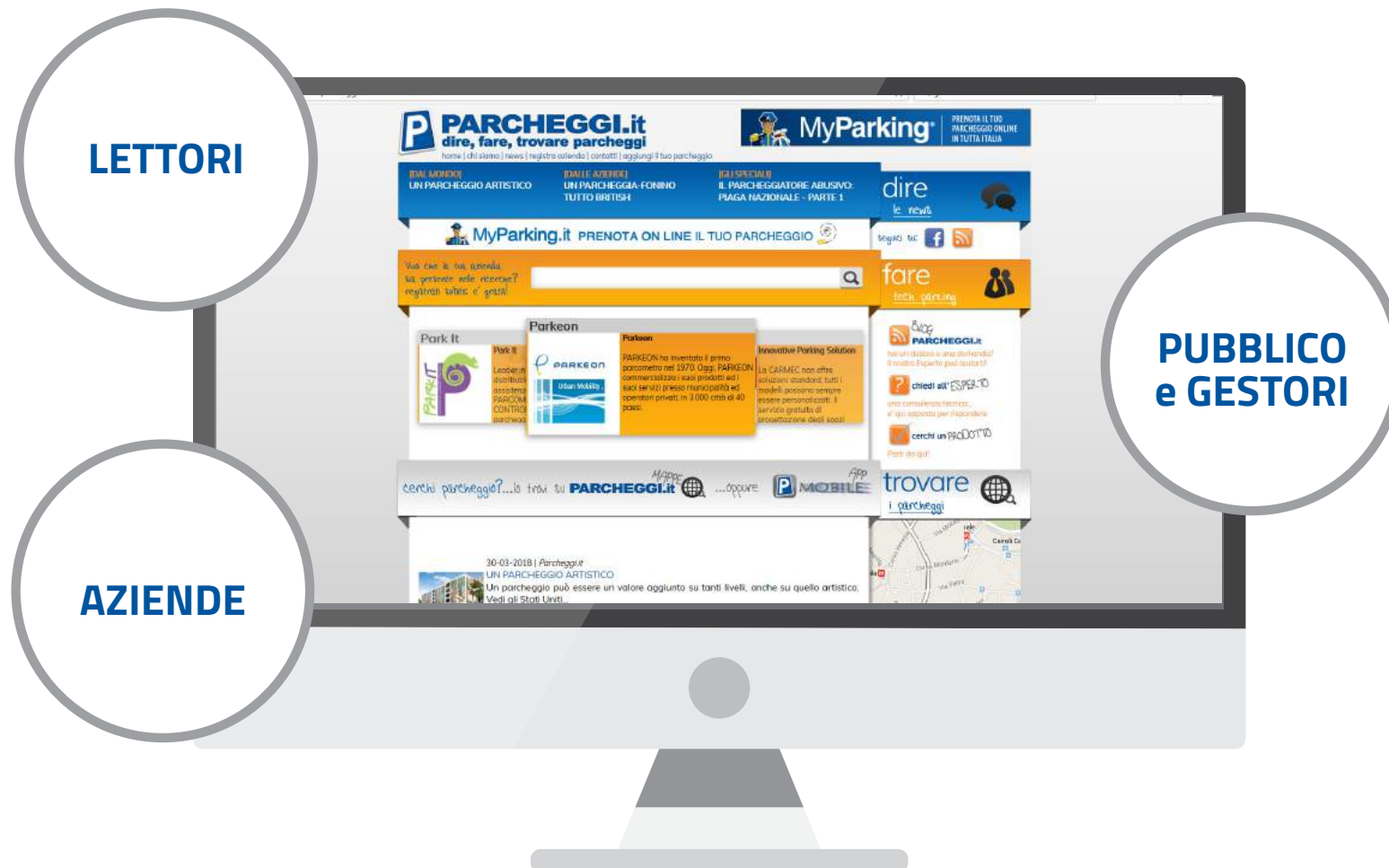


è un **FILO DIRETTO** fra **automobilisti e gestori** di parcheggi e un utile strumento di servizio: comprende un sistema di mappe georeferenziate che includono più di **2000 strutture**.

Consente così, a chi si muove in auto di individuare, gratis e in pochi click, la rimessa custodita più vicina alla propria destinazione.



Grazie al contatto costante con i leader e gli opinion maker del settore,  
**PARCHEGGI.it** segue l'evoluzione dei modi di spostarsi e di utilizzare l'auto.



## PER I LETTORI

Parcheggi.it ha uno **sguardo sempre vigile** sul panorama nazionale e internazionale. Nella sezione news si trovano:



Le ultime notizie dal mondo dei parcheggi e della mobilità



Approfondimenti sui "casi" del momento



Dossier sulle grandi tematiche a sfondo sociale (parcheggi e disabilità, ecologia, abusivismo).

## PER LE AZIENDE



Parcheggi.it **anticipa le tendenze**: la conoscenza del settore della sosta ci permette di percepire i cambiamenti, in particolare quelli legati allo sviluppo delle nuove tecnologie.



Parcheggi.it **sa dare valore alle idee**: è un **partner affidabile per i professionisti del settore**, in grado di creare con loro importanti sinergie e di dare rilievo alla loro missione e ai loro prodotti.

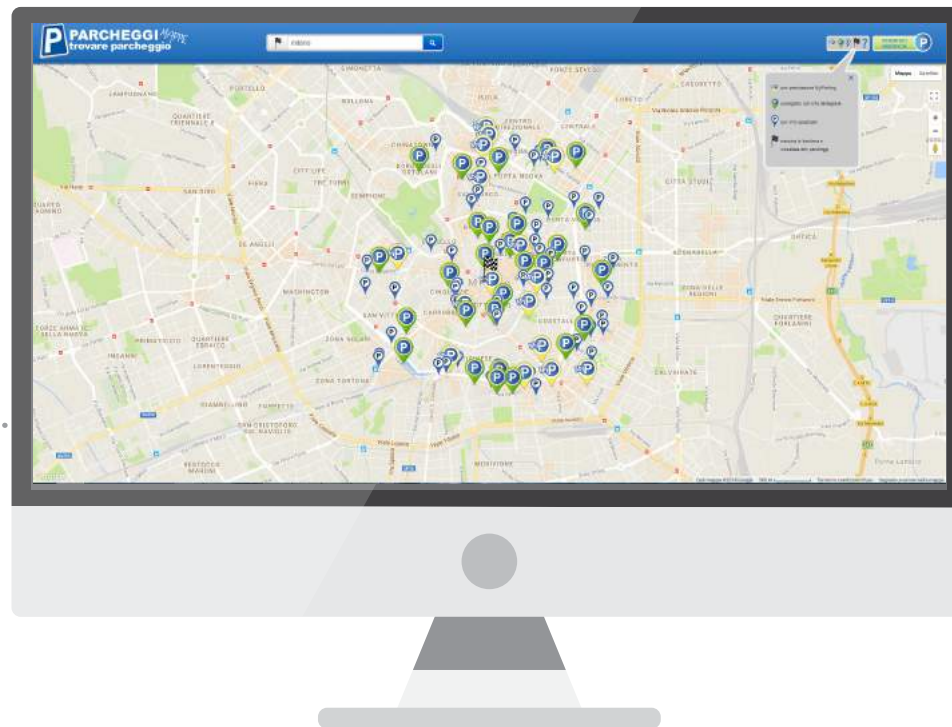
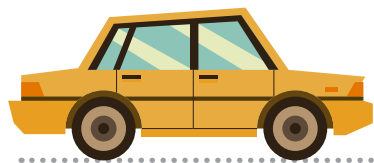


Sono oltre **3000\*** i referenti che vengono periodicamente raggiunti e informati dalla newsletter di Parcheggi.it: oltre agli utenti del sito (gli automobilisti), studi tecnici, aziende e gestori.



# PER IL PUBBLICO E PER I GESTORI

Parcheggi.it "fa rete" con i gestori che operano su tutto il territorio italiano e li mette in comunicazione con gli automobilisti.



# I NOSTRI SERVIZI

- Sei un'azienda che opera nel settore dei parcheggi?
- Sei un Ente o una Istituzione attiva nel campo della mobilità?
- Sei un gestore di parcheggi?
- Sei un imprenditore che ha bisogno di informazioni pratiche, legali e tecniche legate alla realizzazione e amministrazione di un parcheggio?

**PARCHEGGI.it** è lo spazio virtuale in cui non puoi mancare: il nostro staff può proporti soluzioni personalizzate per:

- ✓ **incrementare la tua visibilità**
- ✓ **colpire il tuo target**
- ✓ **valorizzare i tuoi punti di forza**
- ✓ **favorire lo sviluppo di nuove sinergie**



# ADV SU PARCHEGGI.IT: FATEVI TROVARE AL PRIMO COLPO!

## VISIBILITÀ IN HOME PAGE



Banner 1

*Lo spazio più prestigioso e visibile sul sito*



- dedicato a rotazione a un massimo di 3 diversi inserzionisti
- link alla pagina che desiderate



# ADV SU PARCHEGGI.IT: FATEVI TROVARE AL PRIMO COLPO!

## VISIBILITÀ IN HOME PAGE

### Banner 2

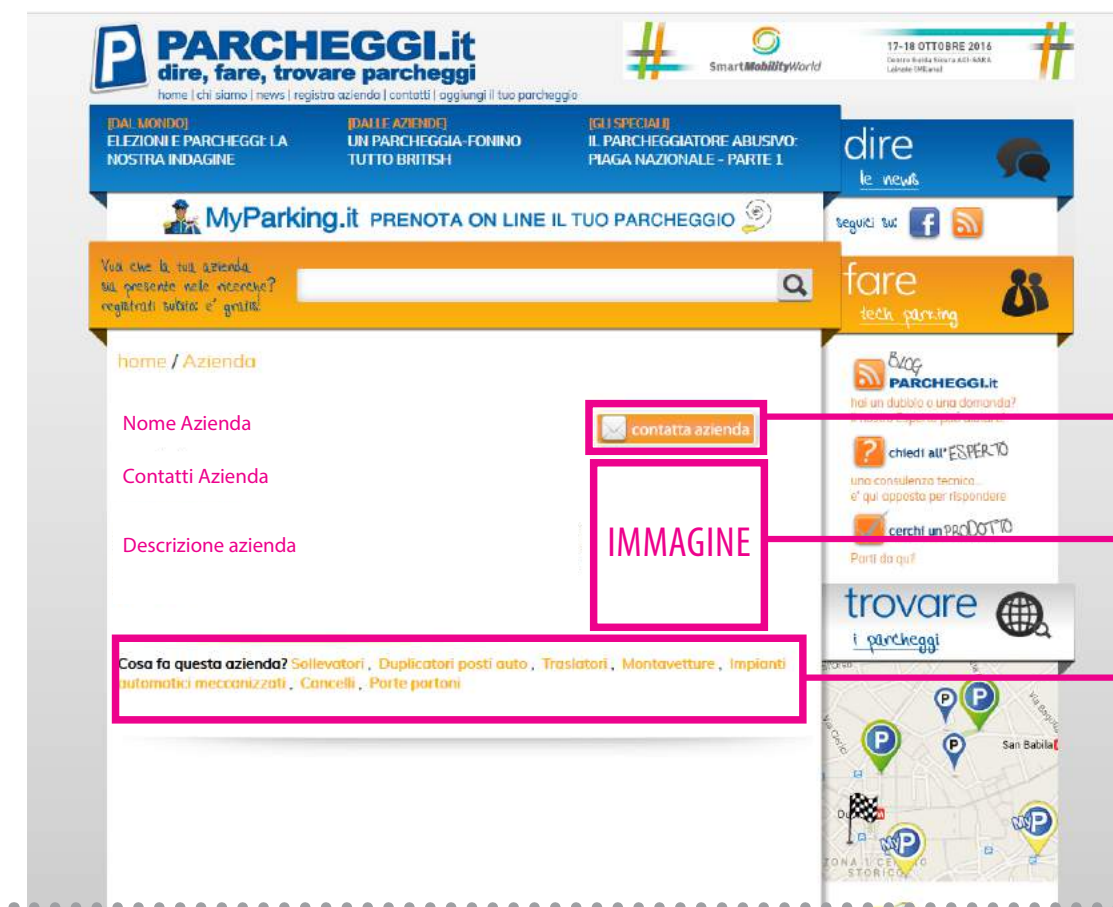


- 5 diverse slide a rotazione;
- grafica e testo "taylor made" ;
- link alla pagina che desiderate.

# ADV SU PARCHEGGI.IT: FATEVI TROVARE AL PRIMO COLPO!

## SCHEDA AZIENDA: la giusta cornice per servizi, prodotti ed eccellenze

- Presenza nel motore di ricerca di Parcheggi.it, per farvi trovare in un click!
- Possibilità di ricerca per nome - categoria - tipologia di azienda/prodotto.



Accesso a una **pagina personalizzata** con una breve presentazione dell'azienda.

Sezione **“Contatta azienda”** per agevolare la comunicazione diretta con gli utenti.

Logo o immagine aziendale

Categorie prodotti/servizi aziendali: possibilità di segnalare ulteriori servizi forniti e/o altre categorie di prodotti realizzate.

## ADV SU PARCHEGGI.IT: FATEVI TROVARE AL PRIMO COLPO!

### SCHEMA CONTATTO: un filo diretto con utenti e potenziali clienti

- Presenza di un **form contatto** in cui l'utente esterno può specificare l'**oggetto della richiesta**.
- Ricezione del messaggio sulla casella e-mail per una comunicazione immediata e agevole.

**CONTATTA L'AZIENDA**

Tipo di Richiesta\*

Nominativo/Azienda\*

Telefono

Email\*

Oggetto richiesta\*



\* inserisci il n. che vedi nell'immagine

☐ Accetto l' [informativa sulla privacy](#) e le [limitazioni del servizio](#)

☐ Accetto di ricevere [comunicazioni commerciali](#)

**INVIA**

[chiudi modulo](#)



## PIANI EDITORIALI SU MISURA: comunicare con efficacia

- Lo staff editoriale di Parcheggi.it è in grado di **progettare e sviluppare piani editoriali personalizzati**.
- I piani prevedono la regolare presenza sul sito di **articoli redazionali di approfondimento** per dare rilievo a servizi e prodotti.
- La presenza di articoli può essere prevista **in associazione o indipendentemente dalla presenza con banner**.
- I testi potranno essere realizzati in forma di **interviste, dossier, news o presentazioni di prodotto**.



## CONSULENZA PR E MEDIA RELATIONS: date voce alla vostra unicità

Avete voglia di dare il giusto rilievo alla vostra attività? Desiderate aprire un efficace canale di comunicazione non solo con il pubblico, ma anche con i media?

Siamo in grado di offrirvi un **servizio di consulenza** e di realizzare per voi strategie di comunicazione rivolte a stampa, web, radio e Tv.

Il servizio prevede diverse attività, fra cui:

- **elaborazione e diffusione** di materiali stampa;
- consulenza nella **ideazione e organizzazione di eventi**;
- **comunicazione, PR e media relation** per eventi;
- **monitoraggio e rassegna stampa**.



# IL SISTEMA PARCHEGGI.IT IN CIFRE

**90.000**

**VISITATORI UNICI  
AL SITO**  
nelle versioni  
Desktop  
Mobile  
e Tablet



**100.000**

**SESSIONI DI VISITA**



**191.000**

**PAGINE VISTE**



**3.000**

**REFERENTI,**  
aggiornati  
periodicamente  
tramite **NEWSLETTER**



**2.089**

**PARCHEGGI** pubblicati  
sulle **MAPPE**



dati su base annuale (fonte: Google Analytics aggiornati ad dicembre 2017)

# PARCHEGGI.it

**PARCHEGGI.it**

Uffici e redazione: Via M. Fanti 10 R - 16149 - Genova, Italy  
Tel. (+39) 010.417852 - Fax (+39) 010 460314 - Mail: [info@parcheggi.it](mailto:info@parcheggi.it)